

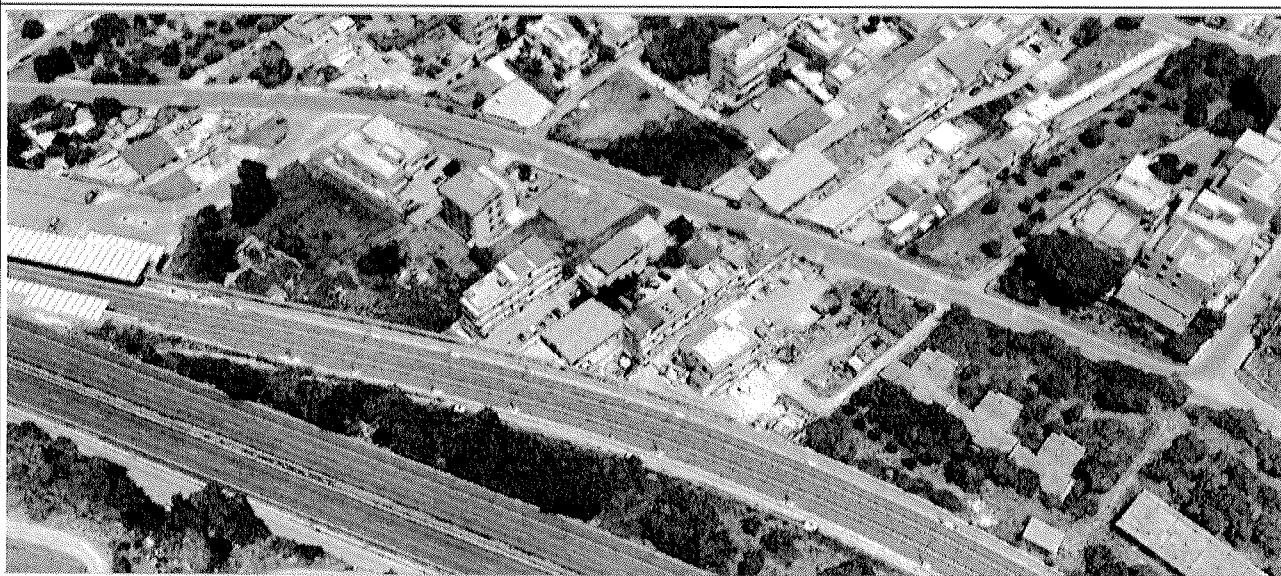


COMUNE DI PALERMO

AREA DEI LAVORI PUBBLICI E MANUTENZIONI



Ufficio Infrastrutture viarie e per la mobilità



PROGETTO ESECUTIVO

Progetto: Realizzazione marciapiede in via Emmanuele Palazzotto -
tratto compreso tra piazzale Nicola Scafidi fino
all'intersezione con via dell'Arancio

D. 3

Analisi prezzi

DATA : _____

AGG.: _____

SCALA: _____

Gruppo di progettazione

Coordinatore:

Arch. Filippo Calcavecchia

Progettisti:

Istr. Geom. Ing. Erasmo Midolo

Istr. Geom. Salvatore Mattaliano

Coordinatore della sicurezza

Arch. Giuseppe Migliore

II R.
Arch. Fabio Citali

Comune di PALERMO

Provincia

Palermo

ANALISI PREZZI

OGGETTO

Realizzazione marciapiede via Emanuele Palazzotto dal Piazzale Nicola Scafidi fino all'intersezione con via dell' Arancio.

COMMITTENTE

IL PROGETTISTA

1) N.P. 1
 Fornitura trasporto e collocazione di plinto per pali di illuminazione in C.A.V. delle dimensioni esterne di 100x145xh100 compreso lo scavo occorrente ed il successivo ricolmamento, il calcestruzzo di sottofondo dosato a Kg 200 di cemento tipo 325 dello spessore non inferiore di 10 cm, compreso sigillature, il telaio e chiusino in polipropilene carrabile cm 40 x 40, conforme alle norme UNI, munito di relativa giarnizione di tenuta in elastometro ad alta resistenza, classe D 400 (carico di rottura 400 KN) Sono inoltre comprese e compensati nel prezzo gli oneri per il collegamento dei cavidotti ed ogni altro onere e magistero per dare l'opera completa e funzionante a perfetta regola d'arte

CHIUSINO E	CHIUSINO E TELAIO CARRABILE IN POLIPROPI		12,11	1	12,11
PLINTO PER	PLINTO PER PALI SEMAFORICI		155,00	1	155,00
RU24_M2	Operaio Specializzato	h	29,94	0,3	8,98
RU24_M3	Operaio Qualificato	h	27,78	0,3	8,33
RU24_M4	Operaio Comune	h	24,91	0,3	7,47
AT24_N38	AUTOGRU' TELESCOPICA - Kw 129 - Cv 175	h	109,60	0,1	10,96
AT24_N17	ESCAVATORE CINGOLATO - Kw 130 - Cv 177	h	134,70	0,3	40,41
AT24_N26	AUTOCARRO CASSONATO PORTATA 95 Q.LI	h	73,50	0,05	3,68
PR24_03M0221	Calcestruzzo per spritz beton tipo II	m3	186,70	0,15	28,01
AT24_N14	BETONIERA A BICCHIERE A INVERSIONE DI	h	47,70	0,15	7,16

TOTALE

282,11

Costo manodopera € 24,789 incidenza 3,46%

15% Spese Generali su € 282,11

42,3165

10% Utile Impresa su € 324,4265

32,4427

PREZZO

356,8692

ARROTONDAMENTO

360,52

PREZZO DI APPLICAZIONE €/

717,39

2) N.P. 2

Fornitura trasporto e collocazione di plinto per pali semaforici in C.A.V. delle dimensioni esterne di 70x110xh80 compreso lo scavo occorrente ed il successivo ricolmamento, il calcestruzzo di sottofondo dosato a Kg 200 di cemento tipo 325 dello spessore non inferiore di 10 cm, compreso sigillature, il telaio e chiusino in polipropilene carrabile cm 40 x 40, conforme alle norme UNI, munito di relativa giarnizione di tenuta in elastometro ad alta resistenza, classe D 400 (carico di rottura 400 KN) Sono inoltre comprese e compensati nel prezzo gli oneri per il collegamento dei cavidotti ed ogni altro onere e magistero per dare l'opera completa e funzionante a perfetta regola d'arte

CHIUSINO E	CHIUSINO E TELAIO CARRABILE IN POLIPROPI		12,11	1	12,11
PLINTO PER	PLINTO PER PALI SEMAFORICI		155,00	1	155,00
RU24_M2	Operaio Specializzato	h	29,94	0,3	8,98
RU24_M3	Operaio Qualificato	h	27,78	0,3	8,33
RU24_M4	Operaio Comune	h	24,91	0,3	7,47
AT24_N38	AUTOGRU' TELESCOPICA - Kw 129 - Cv 175	h	109,60	0,1	10,96
AT24_N17	ESCAVATORE CINGOLATO - Kw 130 - Cv 177	h	134,70	0,3	40,41
AT24_N26	AUTOCARRO CASSONATO PORTATA 95 Q.LI	h	73,50	0,05	3,68
PR24_03M0221	Calcestruzzo per spritz beton tipo II	m3	186,70	0,15	28,01
AT24_N14	BETONIERA A BICCHIERE A INVERSIONE DI	h	47,70	0,15	7,16

TOTALE

282,11

Costo manodopera € 24,789 incidenza 6,95%

15% Spese Generali su € 282,11

42,3165

10% Utile Impresa su € 324,4265

32,4427

PREZZO

356,8692

PREZZO DI APPLICAZIONE €/

356,86

3) 26.1.SICUREZZA

Lavori di posizionamento temporaneo di dispositivi di sicurezza per interventi di riparazione su strade e/o marciapiedi per la regolamentazione del traffico e segnalazione lavori in corso consistenti nei seguenti dispositivi (minimo) : N 2 cartelli di segnalazione lavori e freccia per deviazione traffico, corredati da lampeggiante da cantiere a led nel caso di lavori notturni, numero 4 coni per deviazione traffico. Compreso nel prezzo la manodopera per il posizionamento, eventuale fissaggio, smontaggio a fine cantiere.

RU24_M2	Operaio Specializzato	h	29,94	0,17	5,09
RU24_M3	Operaio Qualificato	h	27,78	0,1692	4,70
NOLO	Attrezzatura	cad	5,00	1	5,00

	TOTALE	14,79
Incidenza Oneri Sicurezza € 18,71 (100 %)		
15% Spese Generali su € 14,79		2,2185
10% Utile Impresa su € 17,0085		1,7009
PREZZO		18,7094
Costo manodopera € 9,7902 incidenza 52,33%		
PREZZO DI APPLICAZIONE €/cad		18,71

PALERMO li 28/05/2025

IL PROGETTISTA